

# Wer lebt in unserem Grätzl?

Zahlen, Daten und Fakten von Martin Winkler



**Mitten** in Hernals

*Unser Grätzl, unsere Heimat!*

Verein **Mitten** in Hernals

Gschwandnergasse 59 | 1170 Wien

Web: [www.mitteninhernals.at](http://www.mitteninhernals.at) | Mail: [verein@mitteninhernals.at](mailto:verein@mitteninhernals.at)

# Daten aus unterschiedlichen Quellen



Mitten in Hernals

- Statistik Wien – MA 23 - Wirtschaft, Arbeit und Statistik
  - Daten auf Ebene Zählbezirke und -gebiete
- Wahlergebnisse – MA 62 - Wahlen und versch. Rechtsang.
  - Daten auf Ebene Wahlsprengel
- Statistik Austria – Integrierte Lohn- und Einkst.-Statistik
  - Sonderauswertung auf Basis Adressdaten Wahlsprengel
- Arbeitsmarktservice – Arbeitslosenstatistik
  - Sonderauswertung auf Basis Adressdaten Wahlsprengel

# Grätzel besteht aus 3 Zählgebieten



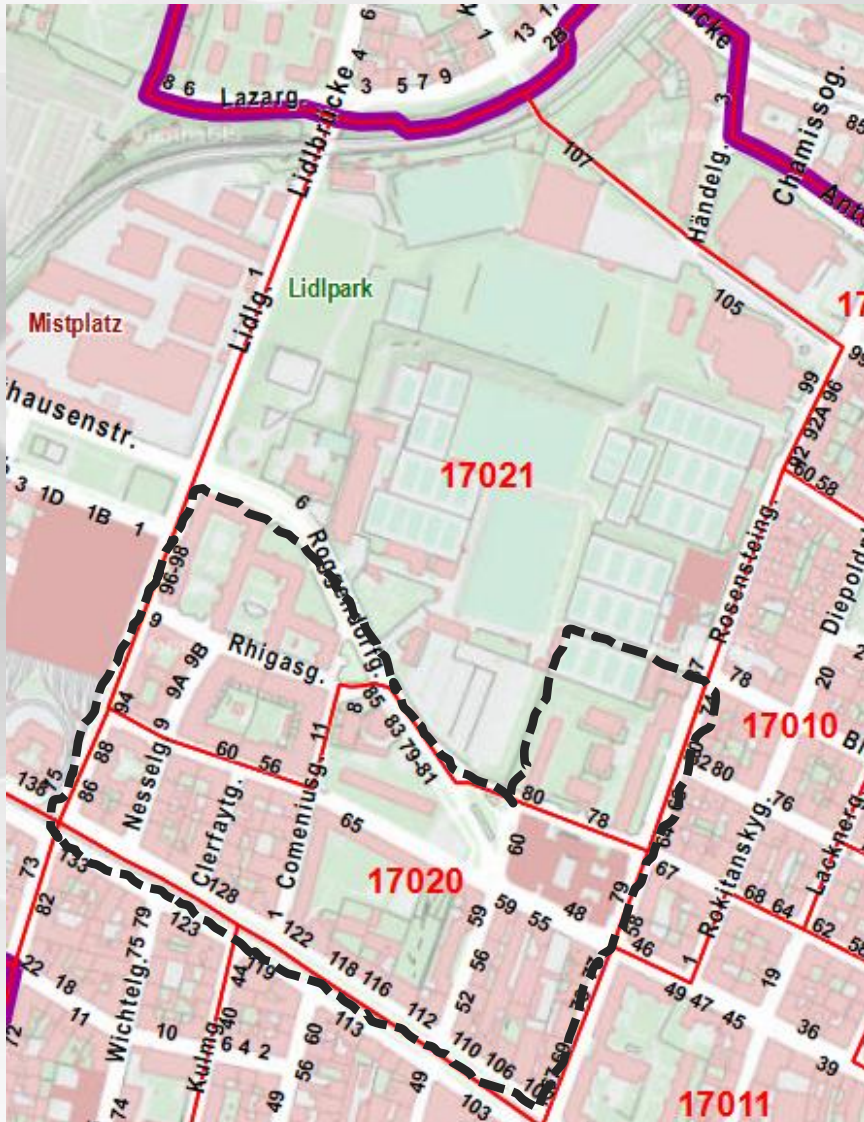
Mitten in Hernals



- Zählgebiete 17010, 17035 und 17036 bilden unser Grätzel.
- Da sich links der Lidlgasse die MA48 befindet, lassen sich die Daten relativ gut für unser Grätzel zusammenfassen.
- Der strichlierte Rahmen zeigt das bewohnte Gebiet. Die Gebäude in der Händelgasse/Kreuzgasse und Schuhmannngasse ergeben leider eine Unschärfe bei den Daten der MA 23.



# ... und aus 2 Wahlsprengel



- Die beiden Wahlsprengel 17020 und 17021 bilden unser Grätzel.
- Die beiden Wahlsprengel decken exakt das bewohnte Gebiet unseres Grätzels ab.
- Die Wahlergebnisse der MA 62 passen daher exakt für unser Grätzel.

# Sonderauswertungen passen genau



Mitten in Hernals



- Die Sonderauswertungen der Statistik Austria und des Arbeitsservice decken genau die Adresdaten (Straßennamen und Hausnummern) des Grätzels ab.
- Die Daten wurden nur aggregiert für das Grätzel bzw. für die Wahlsprengel bereit gestellt.



# Wohnbevölkerung im Grätzel

Alter * Geschlecht	Grätzel		
	Gesamt	Mann	Frau
0 bis 5	256	122	134
6 bis 9	170	73	97
10 bis 15	205	107	98
16 bis 17	64	29	35
18 bis 27	563	250	313
28 bis 44	1.058	533	525
45 bis 64	976	458	518
65+	610	237	373
<b>Gesamt</b>	<b>3.902</b>	<b>1.809</b>	<b>2.093</b>

- Die 3 Zählgebiete weisen knapp über 3.900 Bewohner aus. Das sind rund 500 zu viel, da die beiden großen Wohnhäuser Händelgasse/Kreuzgasse und Schuhmannngasse nicht zum Grätzel gehören.
- Bereinigt wären es also rund 3.400 Bewohner im Grätzel.



# Wohnbevölkerung bereinigt

Alter * Geschlecht	Grätzel		
	Gesamt	Mann	Frau
0 bis 5	217	100	118
6 bis 9	145	66	79
10 bis 15	179	94	85
16 bis 17	57	27	30
18 bis 27	513	231	283
28 bis 44	907	456	452
45 bis 64	847	401	446
65+	526	201	325
<b>Gesamt</b>	<b>3.389</b>	<b>1.574</b>	<b>1.815</b>

- Die bereinigte Bevölkerungsanzahl beträgt 3.389 Personen, davon deutlich mehr Frauen als Männer.

# Etwas geringerer Migrationsanteil



Mitten in Hernals

- Im Grätzel wohnen rund 38% Bewohner mit Migrationshintergrund. Das sind prozentuell etwas weniger als in Hernals gesamt. Den geringsten Migrationsanteil gibt es im Zählgebiet 17010 mit 31% und den höchsten im Zählgebiet 17036 mit 43%.

<b>Grätzel</b>	<b>Mann</b>	<b>Frau</b>	<b>Gesamt</b>	<b>%</b>	<b>Hernals gesamt</b>	<b>%</b>
Kein Migrationshintergrund	990	1.117	2.106	62%	32.692	57%
Mit Migrationshintergrund	584	699	1.283	38%	24.488	43%
<b>Summe</b>	<b>1.574</b>	<b>1.815</b>	<b>3.389</b>	<b>100%</b>	<b>57.180</b>	<b>100%</b>





# Weniger ausländische Staatsbürger

- Im Grätzel wohnen rund 25% Bewohner mit Nichtösterreichischer Staatsbürgerschaft (> 16 Jahre). Das sind prozentuell ebenfalls weniger als in Hernals gesamt, wo der Anteil der Nichtösterreichischen Staatsbürger bei 33% liegt.

<b>Grätzel</b>	<b>Mann</b>	<b>Frau</b>	<b>Gesamt</b>	<b>%</b>	<b>Hernalts gesamt</b>	<b>%</b>
Österreich (> 16 Jahre)	971	1.346	2.317	75%	38.179	67%
Nicht Österreich (> 16 J)	344	418	762	25%	19.001	33%
<b>Summe</b>	<b>1.315</b>	<b>1.764</b>	<b>3.079</b>	<b>100%</b>	<b>57.180</b>	<b>100%</b>



# Was kaum bekannt ist ...

- Hernals hatte im Jahr 1910 über 100.000 Einwohner und damit fast doppelt so viele Bewohner als 2017. Noch 1934 gab es mehr als 84.000 Bewohner in Hernals. Hernals müsste erheblich wachsen, um die Bevölkerung von 1910 wieder zu erreichen.

<b>Hernals</b>	<b>1910</b>	<b>1934</b>	<b>2017</b>
Bewohner Gesamt	103.305	84.493	57.180



# Relativ hoher Arbeiteranteil ...

- Im Grätzel leben deutlich mehr Arbeiter als im Rest von Wien oder Hernals.

<b>Unselbständige</b>	<b>Mann</b>	<b>Frau</b>	<b>Gesamt</b>	<b>%</b>	<b>Wien</b>
Arbeiter	378	230	608	36%	25%
Angestellte	356	516	872	52%	65%
Beamte	62	65	126	8%	6%
Sonstige	60	13	73	4%	4%
<b>Gesamt</b>	<b>856</b>	<b>823</b>	<b>1.679</b>	<b>100%</b>	<b>100%</b>



# Hoher Anteil „nur“ Pflichtschule

- Unser Grätzel hat mit 29% einen relativ hohen Anteil mit Bewohnern (im Alter von 25 bis 64 Jahren), die nur einen Pflichtschulabschluss aufweisen.

Schulbildung 24 bis 64 J.	Mann	Frau	Gesamt	%	Wien
Pflichtschule	261	311	571	29%	24%
Lehre	273	159	431	22%	22%
BMS/BHS/AHS/Kolleg	245	320	564	29%	29%
Uni	152	219	371	19%	25%
<b>Gesamt</b>	<b>929</b>	<b>1.008</b>	<b>1.937</b>	<b>100%</b>	<b>100%</b>



# Wenige große Wohnungen

- Nur 11 Wohnungen haben mehr als 130 m<sup>2</sup> Wohnfläche.

Grätzel	Wohnungen (mit Hauptwohnsitzmeldung) nach der Nutzfläche		
	bis 44qm	45 bis 129 qm	130qm+
1.658	298	1.349	11

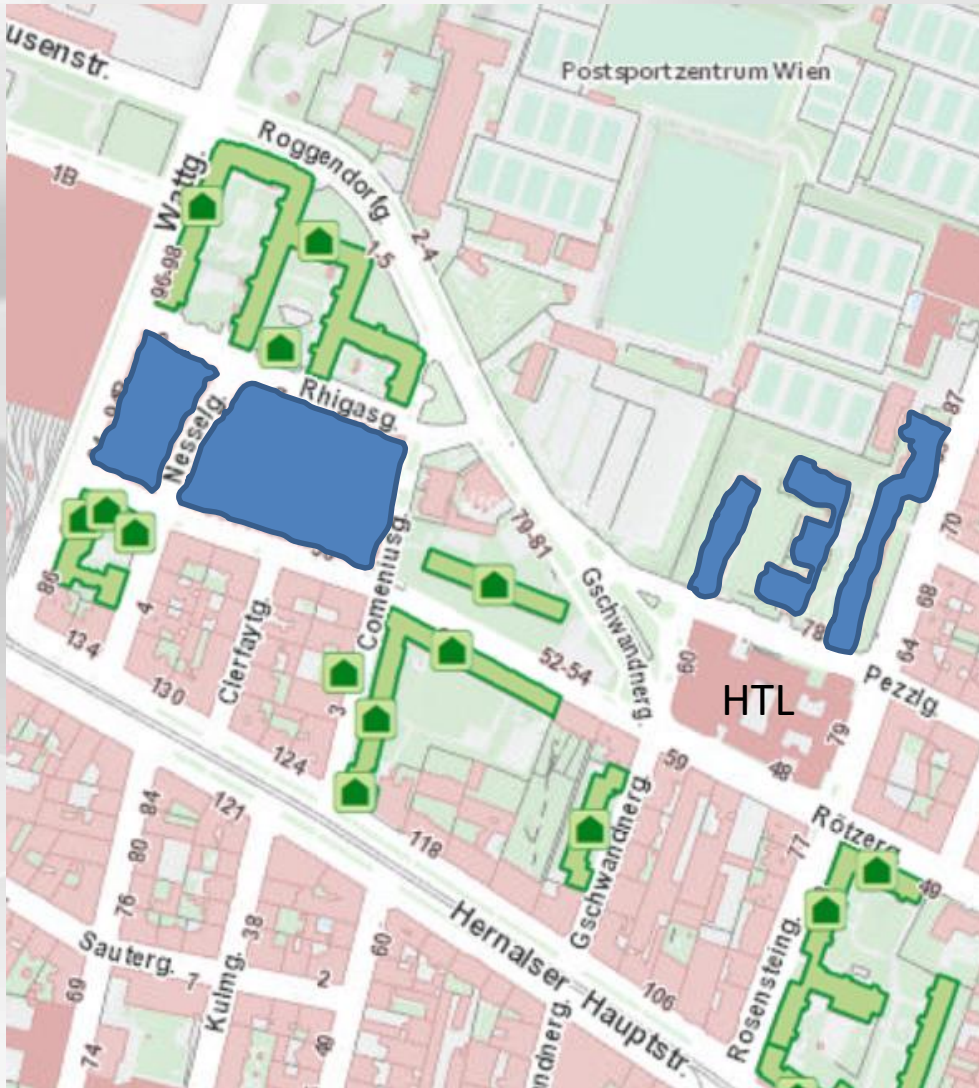
- 9% der Wohnungen sind noch Substandard (Kategorie D).

Grätzel	Wohnungen (mit Hauptwohnsitzmeldung) nach Ausstattung			
	Kat. A	Kat. B	Kat. C	Kat. D
1.658	1.435	37	37	149

# Gemeinde- & Genossenschaftsbauten



Mitten in Hernals



- Gemeinde- (grün unterlegt) und Genossenschaftsbauten (blau unterlegt) dominieren den Wohnbau im Grätzel.
- Private Häuser befinden sich primär entlang der Hernalser Hauptstraße.



# Am meisten Single-Haushalte

- In fast der Hälfte der Wohnungen wohnt nur eine Person. In 34 Wohnungen sind 6 und mehr Personen gemeldet.

Grätzel	Haushalte nach der Haushaltsgröße						
	1	2	3	4	5	6+	Gesamt
	781	461	206	126	53	34	1.660

- Im Großteil der Single-Haushalte wohnen nur Österreicher.

Grätzel	Haushalte nach Staatsangehörigkeit		
	nur Österreich	mehr als 50 % fremd	mind. 1 fremd
1.841	1.213	465	163



# Wahlbeteiligung im Grätzel

Gemeinderatswahlen 2015			
Sprengel	Wahlb.	Abgeg.	%
<b>17020</b>	966	531	55%
<b>17021</b>	999	629	63%
Nationalratswahlen 2017			
Sprengel	Wahlb.	Abgeg.	%
<b>17020</b>	947	492	52%
<b>17021</b>	950	551	58%

- Die Wahlbeteiligung auf Sprengelgelebene ist von den GR-Wahlen 2015 zu den NR-Wahlen 2017 gesunken. Das hängt aber an den zunehmenden Wahlkarten, die nur auf Bezirksebene zugeordnet werden und nicht auf Sprengelgelebene. Die Wahlbeteiligung in Wien ist von 74,75% auf 76,12% leicht gestiegen.





# Wahlergebnisse im Grätzel

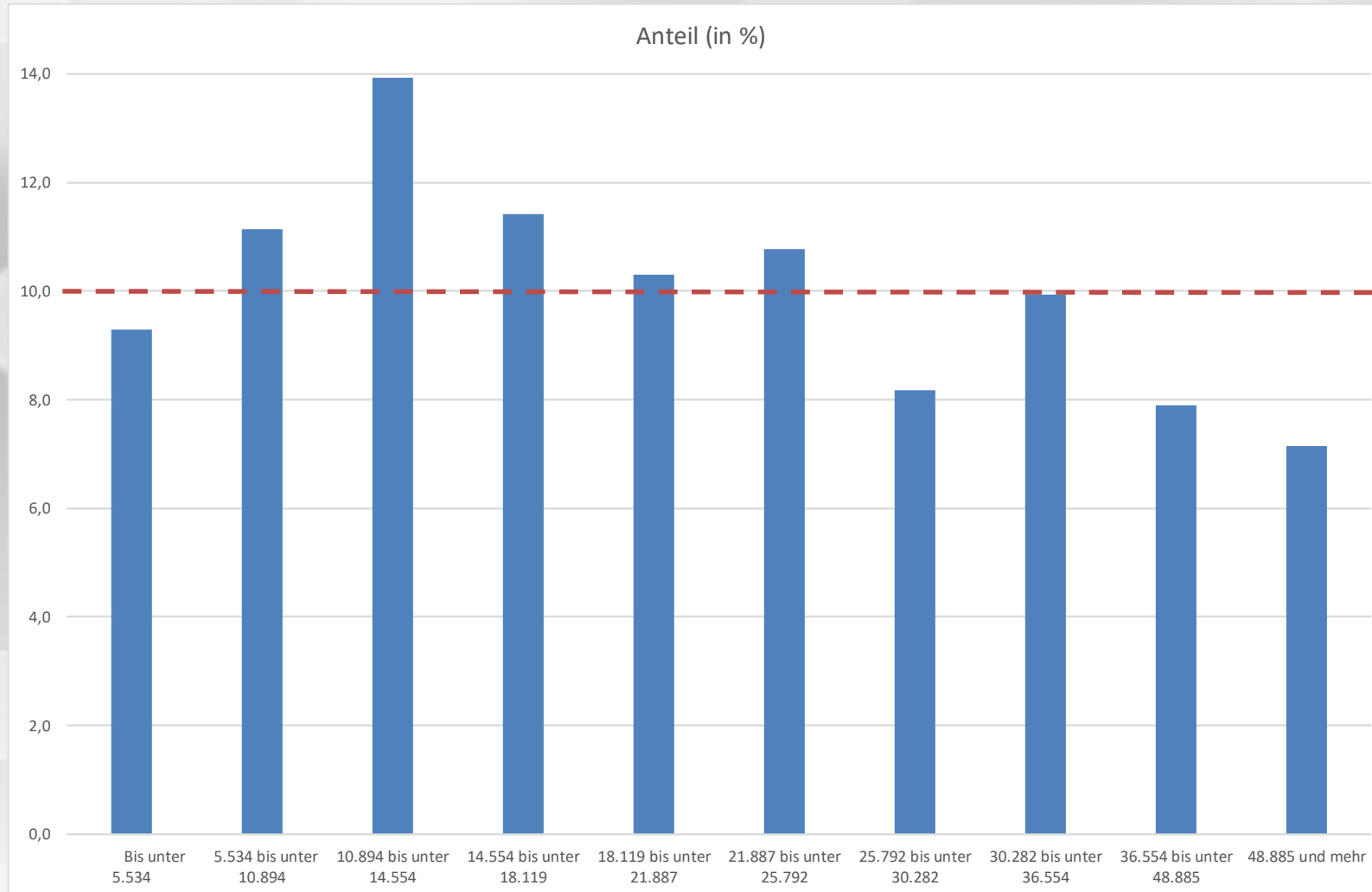
Gemeinderatswahlen 2015					
Sprengel	SPÖ	ÖVP	FPÖ	GRUE	NEOS
<b>17020</b>	45%	7%	27%	15%	5%
<b>17021</b>	36%	5%	40%	10%	5%
Nationalratswahlen 2017					
Sprengel	SPÖ	ÖVP	FPÖ	GRUE	NEOS
<b>17020</b>	43%	15%	19%	6%	5%
<b>17021</b>	38%	16%	27%	6%	4%

- SPÖ liegt meist vorne, aber bei der GR-Wahl 2015 hat die FPÖ den Sprengel 17021 mit 40% gewonnen.
- Auffällig ist, dass der Sprengel 17021 nur aus Gemeinde- und Genossenschaftsbauten besteht.

# Wählen die ärmeren Leute FPÖ?



Mitten in Hernals

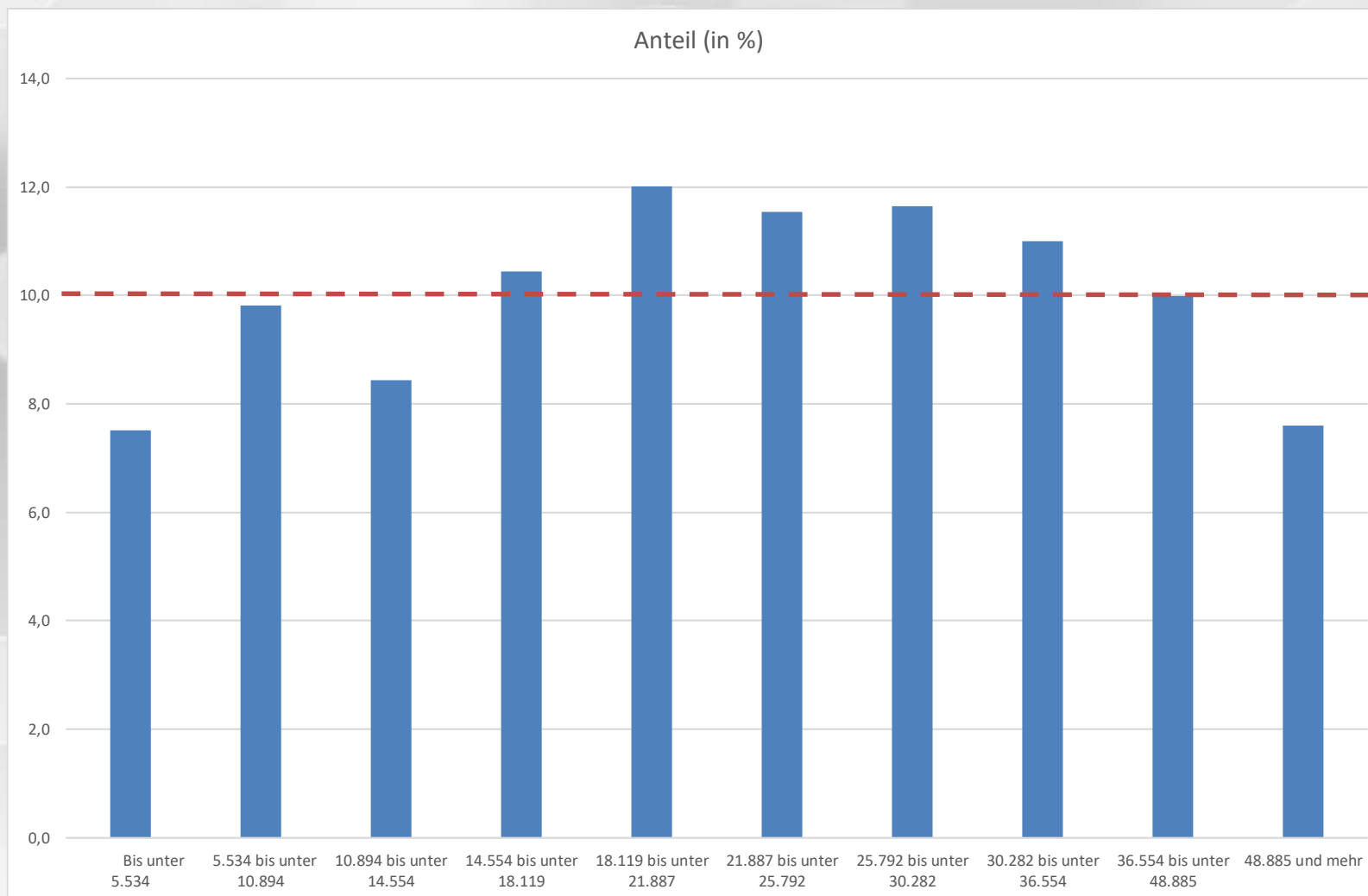


- Im Sprengel 17020 liegen die Einkommen tendenziell unter dem Österreich-Schnitt.
- Die oberen Einkommen sind deutlich weniger vertreten.

# Besserverdiener wählen eher FPÖ?



Mitten in Hernals



- Im Sprengel 17021 liegen die Einkommen tendenziell über dem Österreich-Schnitt.
- Die Spitzen-einkommen fehlen auch hier etwas.



# Arbeitslosigkeit im Grätzel geringer

- Im August 2017 waren 260 Personen arbeitslos gemeldet.

<b>Wahlsprengel</b>	<b>Ausländische Staatsangehörige</b>	<b>Inländische Staatsangehörige</b>	<b>gesamt</b>
17020	58	86	144
17021	39	77	116

- Damit lag die Arbeitslosigkeit im Grätzel bei 11,1% (2.350 Erwerbstätige) und etwas unter dem Schnitt von Hernals, wo sie 13,8% (25.662 Erwerbstätige, 3.549 Arbeitslose) betragen hat.



Mitten in Hernals

**Vielen Dank für die Aufmerksamkeit!**