



MACHT UNS EINE HOHE ABGABENQUOTE ARM?

MITTEN IN HERNALS | 14.3.2018

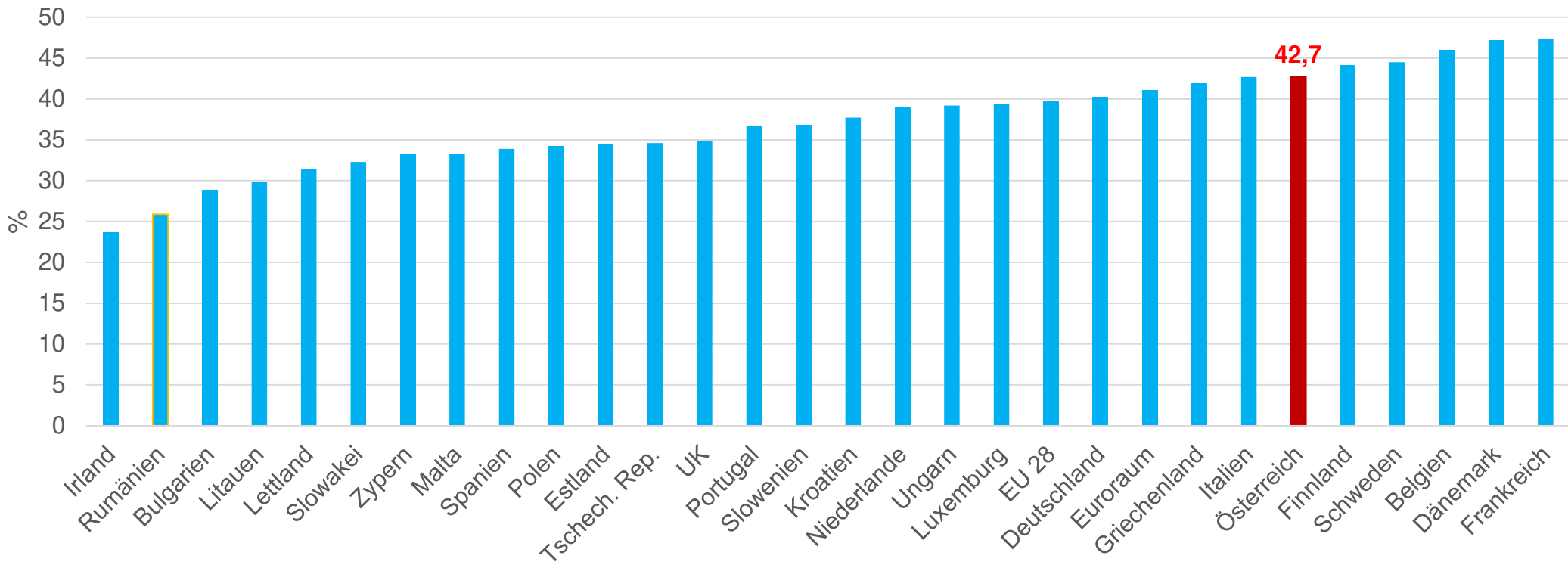
MARKUS MARTERBAUER

ABGABENQUOTE

- **Steuern und Sozialversicherungsbeiträge gemessen an der Wirtschaftsleistung**
- **Steuern: Lohn- und Einkommensteuer, Körperschaftssteuer, Mehrwertsteuer, Mineralölsteuer, Grundsteuer ua.**
- **SV-Beiträge: Krankenversicherung, Pensionsversicherung, Arbeitslosenversicherung ua.**

ABGABENQUOTEN

IN % DES BIP, 2016



Daten: Eurostat



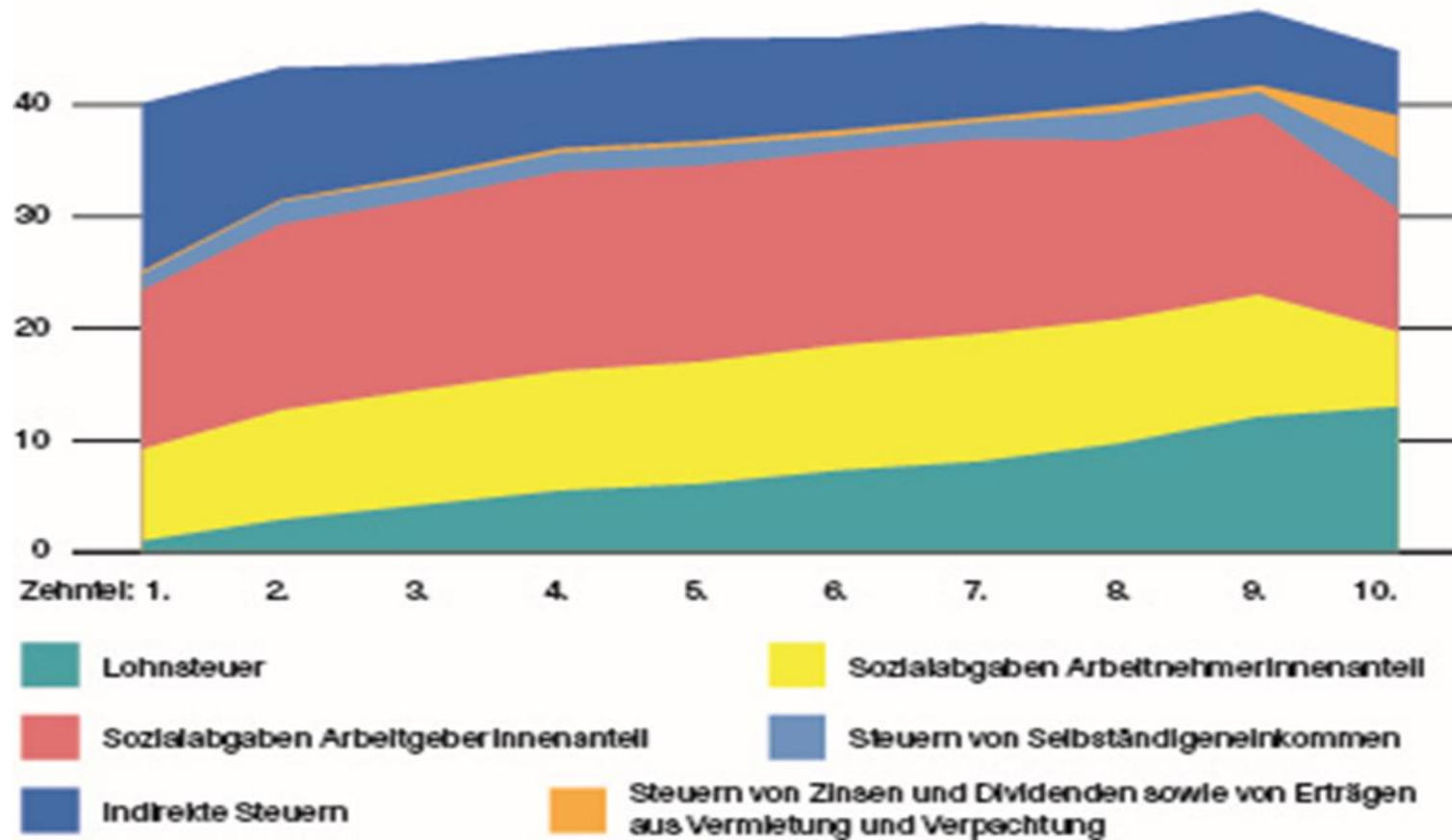
ABGABENQUOTE

- **Fünfhöchste Abgabenquote der EU, knapp hinter skandinavischen Ländern**
- **„Erdrückende Abgabenlast“, „Hälfte der Einkommen geht an den Staat“**
- **Hayek-Institut: „Tax Freedom Day“ – wir arbeiten bis Juni für den Staat, erst ab dann für die eigene Kassa**
- **Niedrige Abgabenquoten: Osteuropa, zT Südeuropa**
- **Deutschland 8. Rang EU**

WELCHE EINKOMMENSGRUPPEN ZAHLEN WELCHE ABGABEN?

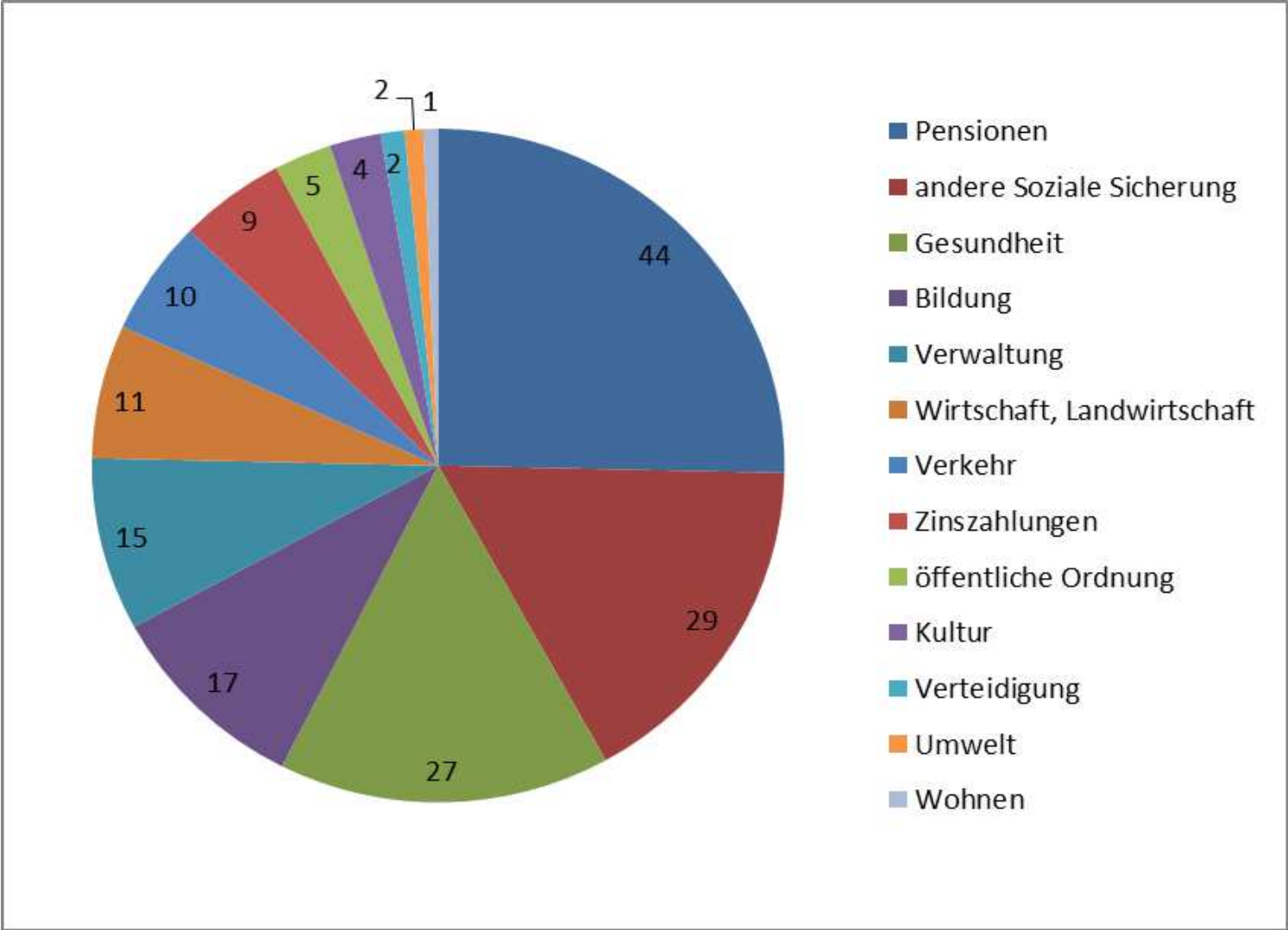
Anteile am Bruttoäquivalenzgesamteinkommen (einschließlich ArbeitgeberInnenbeiträge) in %

Die Einnahmen des österreichischen Staates setzen sich v.a. aus den Sozialbeiträgen, einkommensbezogenen Steuern sowie aus Gütersteuern zusammen.



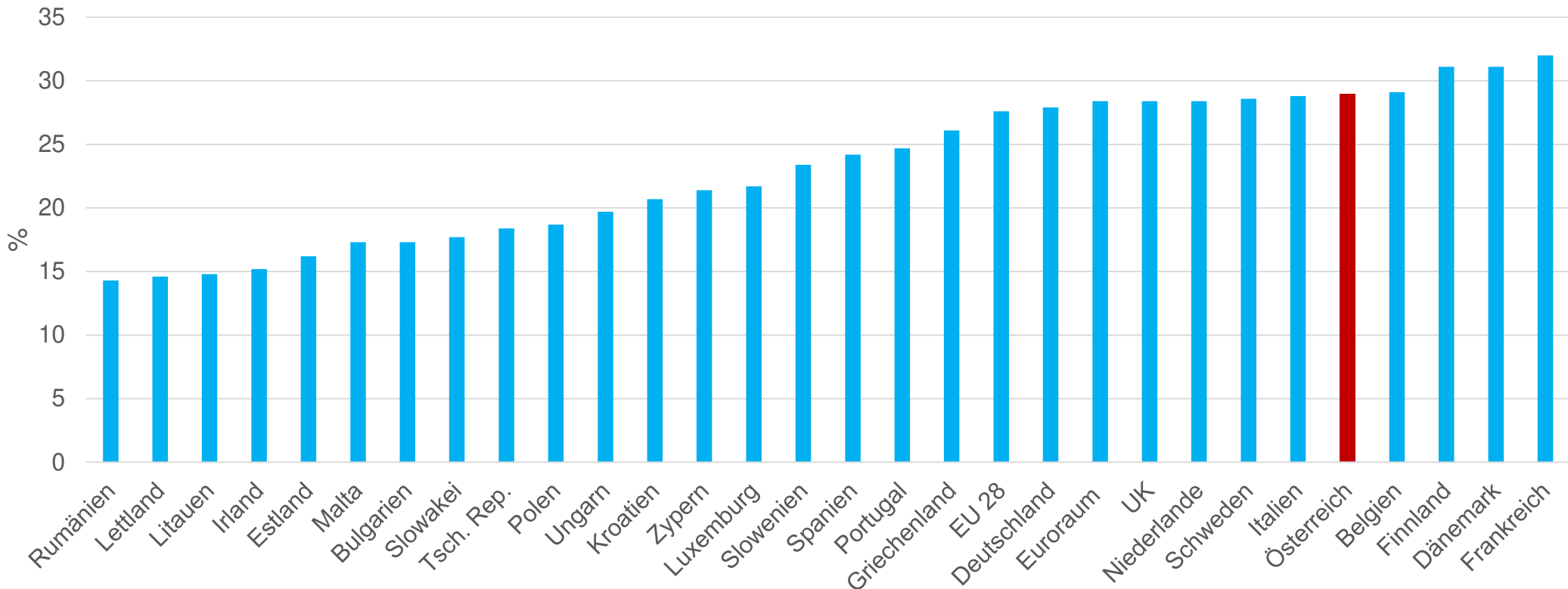
STAATSAUSGABEN

2015, IN MRD EURO, INSGESAMT 175 MRD EURO



SOZIALQUOTEN

IN % DES BIP, 2015



Daten: Eurostat;



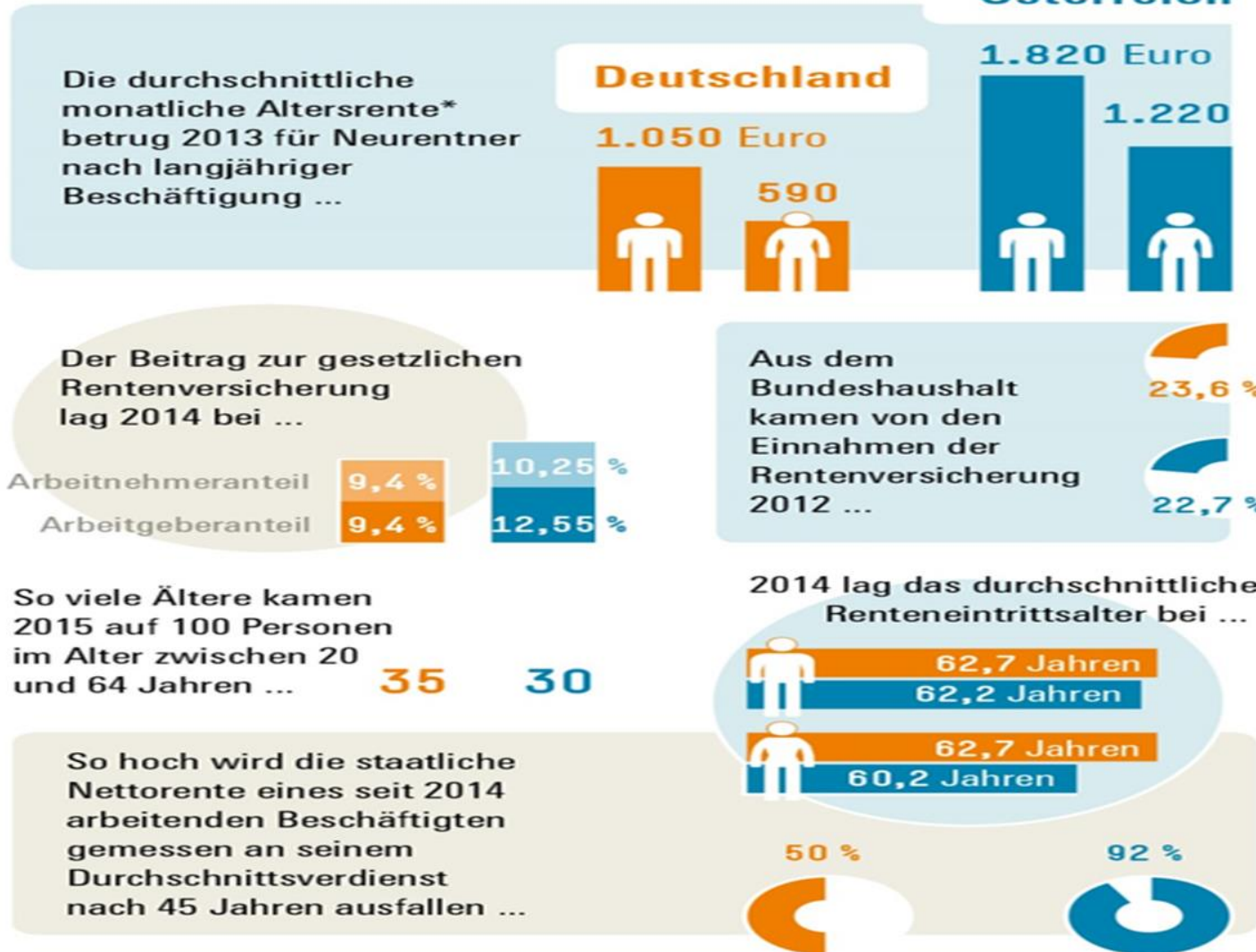
WIEN

SOZIALQUOTE

- **Anteil staatlicher Sozialleistungen an der Wirtschaftsleistung**
- **Fünfhöchste Sozialquote der EU, knapp hinter skandinavischen Ländern**
- **Niedrige Sozialquoten: Osteuropa, zT Südeuropa**
- **Deutschland 10. Rang EU**

PENSIONSSYSTEME IM VERGLEICH

Österreicher im Alter besser versorgt



*Für Österreich: Die 13. und 14. Monatsrente sind enthalten.

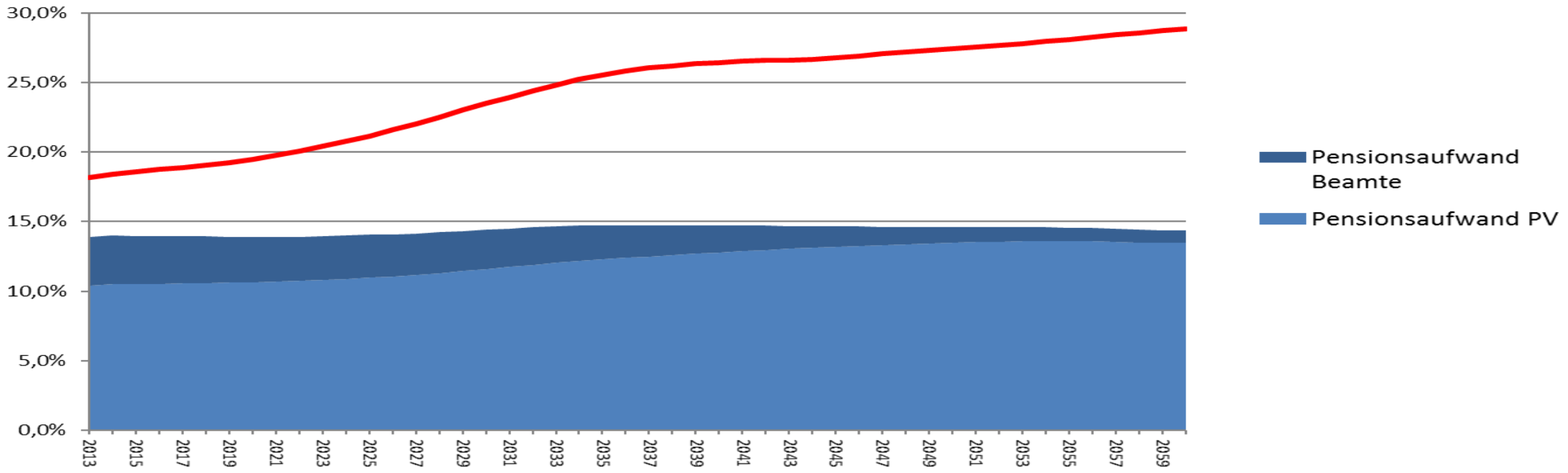
Quelle: WSI/IMK/AK Wien

Grafik zum Download: bit.do/impuls0209 Daten: bit.do/impuls0210

PENSIONSSYSTEME IM VERGLEICH

	Österreich			Deutschland		
	Individueller Verdienst ^a			Individueller Verdienst ^a		
	0,5	1	1,5	0,5	1	1,5
Bruttoersatzquote (in % des individuellen Ø Bruttoverdienstes)	78,1	78,1	77,6	37,5	37,5	37,5
Nettoersatzquote (in % des individuellen Ø Bruttoverdienstes)	92,1	91,6	88,9	53,4	50,0	49,0

ANTEIL 65+, PENSIONS-AUFWAND AM BIP



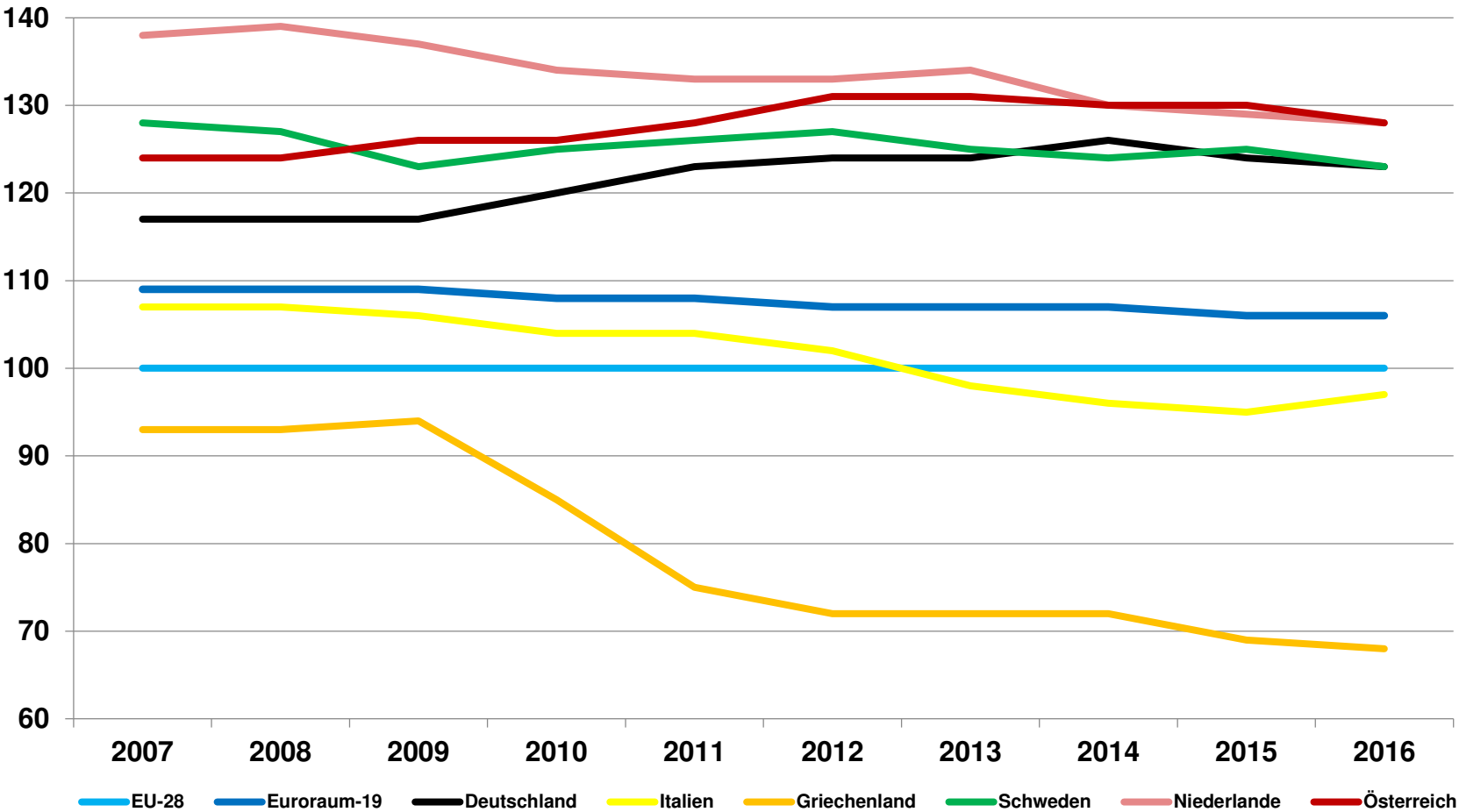
Quelle: Europäische Kommission 2015. BMF 2015

ABGABENQUOTE UND SOZIALQUOTE

- **Entweder hohe Sozialquote und hohe Abgabenquote ...**
 - **(Österreich, skandinavische Länder)**
- **... oder niedrige Abgabenquote und niedrige Sozialquote**
 - **(Ost- und Südeuropa)**
- **Wirtschaftsleistung pro Kopf**
 - **Hoch: Österreich, skandinavische Länder**
 - **Niedrig: Ost- und Südeuropa**

BIP PRO KOPF ZU KAUFKRAFTSTANDARDS

EU-28 = 100



SOZIALSTAAT

- **gibt Sicherheit (Krankheit, Unfall, Arbeitslosigkeit, Alter, Pflegebedürftigkeit ua)**
- **investiert in Gesundheit, Bildung, Wohnen**
- **beteiligt gesamte Bevölkerung an gesellschaftlichen und wirtschaftlichen Fortschritt**
- **anerkennt Leistung der Menschen**
- **hat positive wirtschaftliche Effekte**
 - **stabilisiert in der Krise**
 - **gibt Zukunftsvertrauen**
 - **schafft Beschäftigung und Einkommen**
 - **ist Voraussetzung für wirtschaftlichen Erfolg**



Der Mitgliederdialog von ÖGB und AK

